

# DÉTRI' ASTUCES

N° 43



**SMÉDAR**

Syndicat Mixte d'Élimination des Déchets  
de l'Arrondissement de Rouen

## Tous acteurs du recyclage des emballages !

“Seul, on va plus vite. Ensemble, on va plus loin !” Ce proverbe africain illustre bien la philosophie du tri des déchets. Le recyclage des emballages est un bel exemple d'économie circulaire. Véritable chaîne humaine et industrielle, les acteurs du recyclage sont nombreux. Sachez néanmoins qu'en tant que citoyen vous en êtes le premier et indispensable maillon.

Il y deux ans, tous les habitants des 160 communes du périmètre du Smédar recevaient dans leur boîte aux lettres un courrier accompagné d'un nouveau “mémo-tri”. Les nouvelles consignes de tri étendues à tous les emballages et tous les papiers étaient alors détaillées. Aujourd'hui de nombreuses questions sont encore posées sur ce sujet. Dans ce nouveau numéro du Détri'Astuces découvrez ou redécouvrez les consignes de tri et le cheminement des déchets, de chez vous ou de votre lieu de travail, jusqu'à son retour, sous la forme d'un objet recyclé !



À LA MAISON  
VOUS  
**TRIEZ**  
VOS DÉCHETS

AU CENTRE DE TRI  
DU SMÉDAR  
NOUS  
**SÉPARONS**  
LES MATÉRIEAUX  
RECYCLABLES



CHEZ LES IND  
DE NOUVEAUX PRO  
SONT FABR

EN  
MAGASIN  
**RETROUVEZ**  
VOS OBJETS PRÉFÉRÉS !

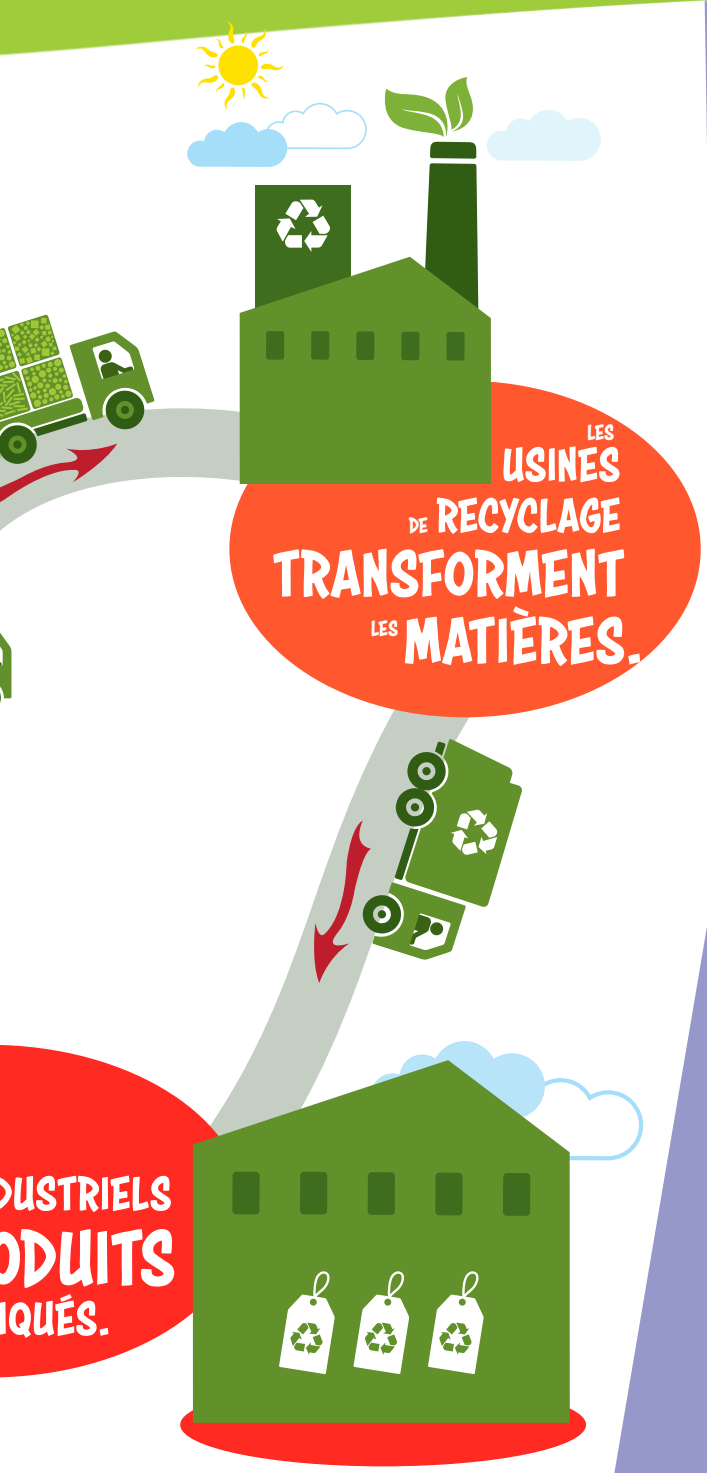


EN 2017, le centre de  
de déchets recyclables de  
directe de l'extension de

CE CHIFFRE EST T  
emballages acceptés sont  
signifie qu'un volume imp



# U recyclage

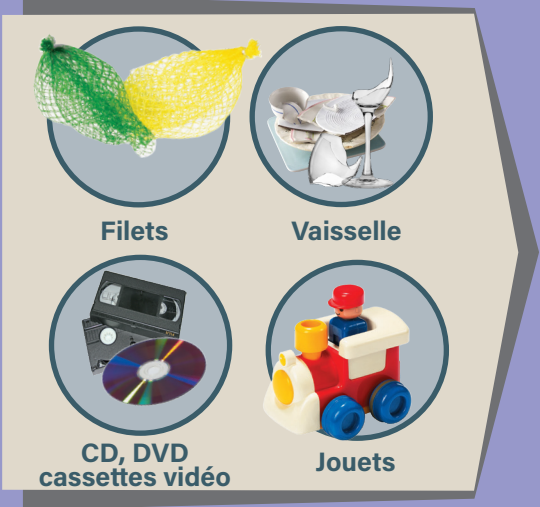


## Rappel des consignes de tri

Tous les emballages et les papiers sont à jeter dans l'équipement mis à votre disposition par votre collectivité (sac, bac, conteneur ou borne, selon votre secteur d'habitation)

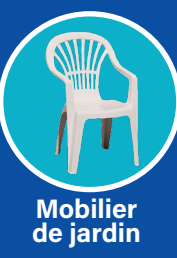


**Attention,** les déchets ci-dessous ne doivent en aucun cas être déposés avec les emballages et les papiers



Le tri a réceptionné **1 317 TONNES** de plus qu'en 2016. C'est la conséquence des consignes de tri.

**TRÈS ENCOURAGEANT** car les nouveaux produits fins et légers (films, barquettes...) ce qui a été trié par les habitants.



# LA COLLECTE SÉLECTIVE ET VOUS... HABITANTS DE LA COMMUNAUTÉ D'AGGLOMÉRATION DIEPPE-MARITIME



## Pas de pause déj' pour le tri des déchets !



Depuis le début de l'année scolaire, les élèves demi-pensionnaires du lycée Pablo Neruda de Dieppe ont à leur disposition des tables de tri des déchets.

Au restaurant scolaire, le geste de tri est désormais automatique ! A la fin de leur repas, lorsqu'ils débarrassent leur plateau, les élèves sont invités à trier les emballages recyclables mais aussi les déchets organiques. Ces tables de tri ont été fournies par la Région Normandie qui devrait progressivement déployer ce dispositif dans tous les lycées normands. Pour accompagner ce changement dans les habitudes, le Smédar a apporté son soutien en termes de sensibilisation. A l'aide d'affichettes et d'informations données directement par les animateurs du Smédar, la communication a porté ses fruits puisqu'aujourd'hui, le personnel et les élèves sont exemplaires !



Trier, c'est bien, moins gaspiller, c'est mieux. La direction de l'établissement réfléchit en parallèle à des mesures permettant de réduire le gaspillage alimentaire. En plus des tables de tri, d'autres changements ont eu lieu dans le restaurant scolaire. Didier DEVOS, secrétaire d'intendance, explique : "Nous avons mis en place un salad'bar. Les élèves peuvent se servir leur entrée eux-mêmes, en fonction de leur appétit. Ce système de buffet nous a permis de réduire la quantité de nourriture gaspillée".

Le lycée Neruda semble donc sur la bonne voie pour limiter sa production de déchets.

## Les litières pour chat ne sont pas recyclables

Il semblerait qu'une idée reçue circule actuellement sur la recyclabilité des litières pour chat.

Les litières ne doivent pas se retrouver avec les papiers et les emballages, elles pollueraient le gisement des recyclables.

Elles ne sont pas compostables non plus.

**Vous devez les mettre dans les ordures ménagères.**



## Quel avenir pour les emballages ?

Du 26 au 29 novembre 2018, des milliers de professionnels du packaging se rencontrent à Paris au salon international ALL4PACK et vont débattre sur la conception des emballages de demain.

A cette occasion, une étude a été menée auprès de 8 000 consommateurs et 22 designers venus de 16 pays. Elle révèle que l'interdiction du suremballage et des emballages non recyclables est souhaitée par plus de 40 % des personnes interrogées. Pour répondre à ces attentes, les designers développent le concept "d'emballage raisonné" : matériaux recyclables ou recyclés, bio-sourcés, ou réutilisables.



Visitez le site internet du smédar !



**Détri'Astuces N° 17 - Novembre 2018**

Imprimé sur papier recyclé blanchi sans chlore

**Directeur de la Publication :** Patrice DUPRAY

**Conception/Réalisation :** SMÉDAR - Communication

**Crédits Photos et illustrations :** Actua 2.0

Citeo - iStock - Jérôme Lallier - Pascal Dioligent

**Impression :** Imprimerie Lecerf

**Tirage :** 265 500 exemplaires

**N° ISSN :** 2263-7524

**Distribution :** Sonodi

Site internet : [www.smedar.fr](http://www.smedar.fr)



# LA COLLECTE SÉLECTIVE ET VOUS... HABITANTS DE LA COMMUNAUTÉ DE COMMUNES INTER-CAUX-VEXIN



## La brigade du tri



Très impliqués, les élèves de l'école Fertel du Bocasse ont participé à une animation menée par le Smédar. Dès le lendemain, ils se mobilisaient pour une opération de ramassage de déchets.

Pour bien démarrer l'année, les élèves de la classe de CP, CE1 et CE2 de l'école du Bocasse ont été sensibilisés dès le mois de septembre au tri et au recyclage des déchets. Les assistants de communication de proximité du Smédar auront-ils réussi à susciter des vocations ? Dans tous les cas, les écoliers ont montré un fort intérêt pour le sujet.



Comme cela se voit de plus en plus dans les festivals de musique, des "brigades vertes" se constituent pour opérer un coup de propre sur les sites de plein air. Dans le même esprit, l'enseignante a proposé à ses élèves de mener une action concrète dès le lendemain. Ils ont participé à l'opération "nettoyons la nature" dans toute la commune du Bocasse. Madame ROBERT, l'enseignante de la classe relate cette expérience : "Nous avons trouvé beaucoup de déchets pour une si petite commune. Essentiellement des papiers et des bouteilles en plastique ou en verre mais aussi des assiettes, un couteau suisse...". Les enfants sont désormais prêts à s'investir pour prendre "soin de notre planète".

## Les litières pour chat ne sont pas recyclables

Il semblerait qu'une idée reçue circule actuellement sur la recyclabilité des litières pour chat.

Les litières ne doivent pas se retrouver avec les papiers et les emballages, elles pollueraient le gisement des recyclables.

Elles ne sont pas compostables non plus.

**Vous devez les mettre dans les ordures ménagères.**



## Déchetteries de Montville et de Bosc-le-Hard

Pour déposer leurs déchets dans les déchetteries de Montville et de Bosc-le-Hard, les habitants sont invités à venir retirer en mairie une carte d'accès informatique.

**La distribution se fait en mairie, sur présentation d'un justificatif de domicile.**



Visitez le site internet du smédar !



**Détri'Astuces N° 43 - Novembre 2018**  
Imprimé sur papier recyclé blanchi sans chlore  
**Directeur de la Publication :** Patrice DUPRAY  
**Conception/Réalisation :** SMÉDAR - Communication  
**Credits Photos et illustrations :** Actua 2.0  
Citeo - iStock - J. Lallier  
**Impression :** Imprimerie Lecerf  
**Tirage :** 265 500 exemplaires  
**N° ISSN :** 2556 - 9309  
**Distribution :** Mediapost-La Poste

Site internet : [www.smedar.fr](http://www.smedar.fr)



# LA COLLECTE SÉLECTIVE ET VOUS... HABITANTS DE LA COMMUNAUTÉ DE COMMUNES BRAY-EAWY



## L'école de Montérolier signe la charte RECRE



Le Regroupement Pédagogique Intercommunal des "deux cantons", dont fait partie l'école élémentaire de Montérolier, s'est engagé à mener avec le Smédar un projet pédagogique autour du recyclage.

Située dans le hameau de Saveaumare, l'école Paul Bert a signé une charte d'engagement pour mener, en partenariat avec le Smédar et l'école d'Estouteville-Ecalles un projet pédagogique intitulé RECRE. "RECYclage et Réduction des déchets à l'Ecole", c'est le fil conducteur qui guidera toutes les actions menées pendant l'année scolaire. La classe de CM1/CM2 de Monsieur Grandserre s'apprête donc à s'investir pleinement. D'ici la fin de l'année, plusieurs animations seront programmées : ateliers sur le tri et le recyclage, lutte contre le gaspillage alimentaire et animation sur l'éco-consommation. Pour compléter ces actions qui auront lieu dans l'école, les élèves participeront à des sorties pédagogiques comme la visite du centre de tri des emballages. Bien entendu, le tri sera effectif dans l'école. Les élèves seront sollicités pour aller déposer leurs papiers et autres emballages recyclables dans le conteneur le plus proche.



## Les litières pour chat ne sont pas recyclables

Il semblerait qu'une idée reçue circule actuellement sur la recyclabilité des litières pour chat.

Les litières ne doivent pas se retrouver avec les papiers et les emballages, elles pollueraient le gisement des recyclables.

Elles ne sont pas compostables non plus.

**Vous devez les mettre dans les ordures ménagères.**



## Accès à la déchetterie de Maucomble

Depuis le printemps 2018, la Communauté de communes de Bray-Eawy a mis en place un système de contrôle et de gestion par carte pour l'accès aux 3 déchetteries du territoire.

**Les habitants sont invités à demander leur carte d'accès à la mairie de leur domicile.**

Ce dispositif permet de contrôler que les administrés résident bien sur le territoire et permet aussi de mesurer le volume de déchets. Si vous égarez votre carte, merci de contacter la Communauté de Communes au 02 32 97 45 65.



Visitez le site internet du smédar !



**Détri'Astuces N° 43 - Novembre 2018**  
Imprimé sur papier recyclé blanchi sans chlore  
**Directeur de la Publication :** Patrice DUPRAY  
**Conception/Réalisation :** SMÉDAR - Communication  
**Credits Photos et illustrations :** Actua 2.0  
Citeo - iStock - J. Lallier  
**Impression :** Imprimerie Lecerf  
**Tirage :** 265 500 exemplaires  
**N° ISSN :** 2556 - 9236  
**Distribution :** Mediapost-La Poste

Site internet : [www.smedar.fr](http://www.smedar.fr)



# LA COLLECTE SÉLECTIVE ET VOUS... HABITANTS DE LA COMMUNAUTÉ DE COMMUNES CAUX-AUSTREBERTHE

Communauté de  
Communes  
Caux Austreberthe

## Barentin : mobilisation dans le quartier Lalizel



Depuis la fin de l'été, les habitants et les offices HLM du quartier Lalizel de Barentin se mobilisent autour des gestes plus respectueux pour l'environnement.

C'est sous un air de fête que les habitants du quartier Lalizel se sont retrouvés tout un après-midi pour partager des moments d'échange, de partage et de rencontres intergénérationnelles. Au programme : des jeux, des animations sportives, un stand bien-être, de la musique, des ateliers créatifs et de sensibilisation au tri des déchets ! Grâce au mur d'escalade "Le tri'grimpe" proposé par le Smédar, les consignes de tri n'auront plus de secrets pour les jeunes du quartier.

Au-delà de cette manifestation, les bailleurs Logiseine et Logéal, se sont associés pour ouvrir un éco-appartement dans le quartier. Celui-ci a été inauguré le 21 septembre dernier en présence du conseil citoyen, très actif pour inciter les habitants à venir découvrir ce lieu. Visiter cet appartement témoin, c'est prendre conscience de tous les gestes bons pour la planète qui permettent de faire des économies. Des animations y seront également proposées régulièrement par les bailleurs et les associations.



## Les litières pour chat ne sont pas recyclables

Il semblerait qu'une idée reçue circule actuellement sur la recyclabilité des litières pour chat.

Les litières ne doivent pas se retrouver avec les papiers et les emballages, elles pollueraient le gisement des recyclables.

Elles ne sont pas compostables non plus.

**Vous devez les mettre dans les ordures ménagères.**



## Quel avenir pour les emballages ?

Du 26 au 29 novembre 2018, des milliers de professionnels du packaging se rencontrent à Paris au salon international ALL4PACK et vont débattre sur la conception des emballages de demain.

A cette occasion, une étude a été menée auprès de 8 000 consommateurs et 22 designers venus de 16 pays. Elle révèle que l'interdiction du suremballage et des emballages non recyclables est souhaitée par plus de 40 % des personnes interrogées.

Pour répondre à ces attentes, les designers développent le concept "d'emballage raisonné" : matériaux recyclables ou recyclés, bio-sourcés, ou réutilisables.



Visitez le site internet du smédar !



**Détri'Astuces N° 43 - Novembre 2018**

Imprimé sur papier recyclé blanchi sans chlore

**Directeur de la Publication :** Patrice DUPRAY

**Conception/Réalisation :** SMÉDAR - Communication

**Crédits Photos et illustrations :** Actua 2.0

Citeo - iStock - J. Lallier

**Impression :** Imprimerie Lecerf

**Tirage :** 265 500 exemplaires

**N° ISSN :** 2608-1652

**Distribution :** Mediapost-La Poste

Site internet : [www.smedar.fr](http://www.smedar.fr)



# LA COLLECTE SÉLECTIVE ET VOUS... HABITANTS DE LA MÉTROPOLE ROUEN NORMANDIE

A vos feutres, prêts, triez !



Partenaire de Normandiebulle, le festival de la BD de Darnétal, le SMÉDAR a proposé aux nombreux visiteurs de participer au coloriage d'une fresque géante sur les thèmes du recyclage et de la réduction des déchets.

Pendant toute la durée du festival, petits et grands visiteurs ont colorié une affiche de près de 6 m<sup>2</sup> qui présentait, au travers des différentes situations illustrées, les gestes pour trier et réduire ses déchets, pour éco-consommer et pour limiter le gaspillage. L'écopôle VESTA était mis en valeur au centre de l'affiche ; les différentes étapes de la séparation des déchets recyclables au centre de tri du Smédar étaient ainsi représentées.



Autre activité ludique et pédagogique proposée en parallèle : la réalisation de tortues en carton ! A partir d'un personnage d'une bande-dessinée réalisée par Catel Muller, l'invitée d'honneur du festival, les visiteurs ont assemblé leur tortue en 3D, à base de carton recyclé !

Le recyclage n'aura donc plus de secret pour les participants de ce festival qui attire chaque année des milliers de lecteurs.

## Les litières pour chat ne sont pas recyclables

Il semblerait qu'une idée reçue circule actuellement sur la recyclabilité des litières pour chat.

Les litières ne doivent pas se retrouver avec les papiers et les emballages, elles pollueraient le gisement des recyclables.

Elles ne sont pas compostables non plus.

**Vous devez les mettre dans les ordures ménagères.**



**Ma Métropole**

metropole-rouen-normandie.fr

**0 800 021 021**

Service & appel gratuits



Visitez le site internet du smédar !



**Détri'Astuces N° 43 - Novembre 2018**

Imprimé sur papier recyclé blanchi sans chlore

**Directeur de la Publication :** Patrice DUPRAY  
**Conception/Réalisation :** SMÉDAR - Communication

**Crédits Photos et illustrations :**

Actua 2.0 - J. Lallier - Citeo - iStock

**Impression :** Imprimerie Lecerf

**Tirage :** 265 500 exemplaires

**N° ISSN :** 1638 - 5217

**Distribution :** Mediapost-La Poste

Site internet : [www.smedar.fr](http://www.smedar.fr)