

# DÉTRI' ASTUCES

N° 40



**SMÉDAR**

Syndicat Mixte d'Élimination des Déchets  
de l'Arrondissement de Rouen

## Des emballages comme les autres... mais...

Que faire de ce bidon et de cet aérosol ? Les jeter avec les emballages recyclables ou avec les déchets dangereux ? La question n'est pas anodine car lorsqu'un emballage a contenu un produit toxique, un seul réflexe : la déchetterie !



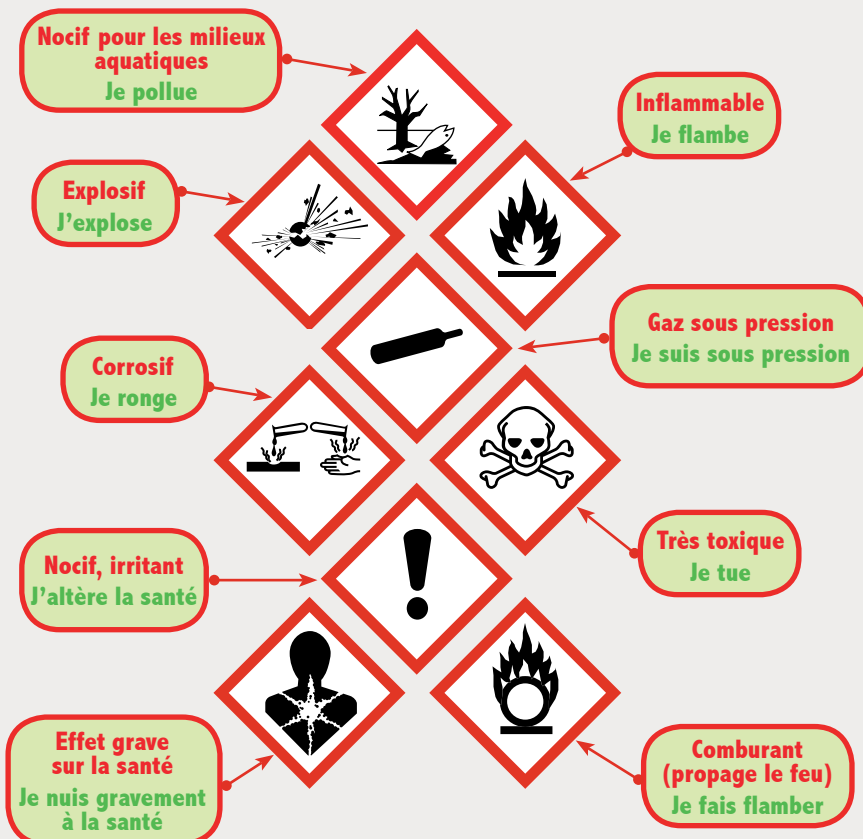
"Tout est difficile avant d'être simple" disait Thomas Fuller, compagnon du devoir. Plus faciles à retenir, les nouvelles consignes de tri étendues à tous les emballages ont pu semer le doute concernant les produits dangereux. Parce qu'ils peuvent représenter un risque pour les agents de collecte et de tri, les produits chimiques font l'objet d'une consigne de tri spécifique. Il est important que chacun prenne conscience de cet enjeu environnemental et sanitaire.



## Attention danger

De nouveaux "pictos danger" sont apparus sur certaines étiquettes depuis le 1<sup>er</sup> juin 2015. Si l'un des visuels suivants est présent sur un emballage, cela signifie qu'il faut le manier avec prudence. Même si le flacon, le pot, le bidon ou le tube est vide ou que son contenu est périmé, il faut le déposer en déchetterie.

Néanmoins, cette information ne suffit pas car les produits spécifiques sont souvent conservés plusieurs années et n'ont donc pas tous un logo de ce type. Autre probabilité, il n'y a plus d'étiquette. En cas de doute, il vaut mieux se déplacer en déchetterie.



# spécifiques

## Cachés et peu souvent utilisés

Moins connue que la filière "emballages et papiers", une collecte adaptée pour les déchets appelés "Déchets Diffus Spécifiques" a été mise en place progressivement par l'éco-organisme Eco-DDS dans les déchetteries, sous l'impulsion de l'État.

Bon à savoir ! Les déchets chimiques pris en charge en déchetterie par la filière EcoDDS sont des produits que les habitants utilisent en moyenne 2 à 3 fois par an.

Ils "se cachent" généralement dans un cagibi, à la cave, au garage ou dans la cabane du jardin... Ce sont des produits que l'on a tendance à oublier.



*Ayez le bon geste et  
allez en  
déchetterie !*



## Les six grandes familles de Déchets Diffus Spécifiques :

### ENTRETIEN PISCINE



### ENTRETIEN VÉHICULE



### JARDINAGE



### BRICOLAGE & DÉCORATION



### (CHAUFFAGE, CHEMINÉE & BARBEQUE)



### PRODUITS SPÉCIFIQUES DE LA MAISON



© EcoDDS

## Uniquement pour les particuliers

A la déchetterie, c'est le gardien qui récupère les produits chimiques apportés par les habitants. Lui seul est autorisé à les trier dans le bon contenant. En effet, pour des raisons de sécurité, les usagers n'ont pas accès aux espaces de stockage des déchets dangereux. D'autre part, les agents ont bénéficié d'une formation adaptée, dispensée par Eco-DDS, en partenariat avec le Smédar.

Les professionnels - artisans et entreprises - qui utilisent des produits de bricolage, de jardinage ou d'entretien ne sont autorisés à déposer leurs déchets que dans certaines déchetteries. Dans tous les cas, leurs emballages ont des volumes plus importants que les produits utilisés par les ménages. Ils ne pourront donc pas être pris en charge par l'éco-organisme.

**Les produits d'entretien habituels ne sont pas concernés par cette collecte spécifique.**

Les nettoyeurs de sol, les berlingots vides d'eau de javel, les aérosols ou les désodorisants sont à trier avec les déchets recyclables.



# LA COLLECTE SÉLECTIVE ET VOUS... HABITANTS DE LA COMMUNAUTÉ D'AGGLOMÉRATION DIEPPE-MARITIME



## Oxygène prend l'air au Smédar



Que deviennent les déchets collectés à Dieppe par la communauté d'agglomération ? Pour répondre à cette question, l'association Oxygène a organisé une visite des équipements de tri et de valorisation du Smédar.

Oxygène est une association socio-culturelle implantée à Dieppe. Elle propose de nombreuses animations aux habitants afin de favoriser les relations sociales, dans un esprit ludique et éducatif. Afin de mieux comprendre l'articulation entre le tri, la collecte, et le traitement des déchets, Oxygène a programmé une sortie de découverte du centre de tri et de l'unité de valorisation énergétique. Il est en effet plus facile d'adopter de nouveaux gestes quand on en comprend l'intérêt. Sensible aux questions liées au développement durable, l'association sollicite régulièrement le Smédar pour une participation à des animations de quartier ou sur les marchés dieppois.

## Une nouvelle éclaircie pour le tri

Une dizaine d'adolescents de l'ITEP "L'éclaircie" ont participé à deux animations sur le recyclage des déchets. Après la mise en place du tri, l'établissement a pour projet de composter les déchets.

Les deux enseignantes de français qui travaillent au sein de cette structure médico-sociale ont fait appel au Smédar pour présenter les consignes de tri aux élèves, et les soutenir dans leur initiative de mise en place du tri des papiers dans la classe. Très enthousiastes, les adolescents ont participé également à des ateliers de fabrication de "papier recyclé", ce qui leur a permis de mieux comprendre les phases du recyclage. Une première étape puisque le Smédar aura certainement l'occasion de retourner voir les jeunes à l'occasion d'une animation sur le compostage.



## Chacun son tri, chacun son destin

Un an après le lancement des nouvelles consignes, le centre de tri réceptionne en moyenne près de 100 tonnes de déchets recyclables en plus par mois. Mais parmi les déchets collectés, quelques problèmes de qualité de tri ont été constatés.

### Les principales erreurs de tri et leurs filières dédiées

Déchets spécifiques ➔ **déchetterie**

Cagettes ou objets en bois ➔ **ordures résiduelles**

Bassines, jouets en plastique ➔ **ordures résiduelles**

Pièces métalliques ➔ **déchetterie**

Petits appareils électroménagers  
➔ **magasin ou déchetterie**

Linge, textiles et chaussures  
➔ **conteneur dédié,  
associations  
ou ordures résiduelles**



Visitez le site  
internet du smédar !



**Détri'Astuces N° 14 - novembre 2017**

Imprimé sur papier recyclé blanchi sans chlore

**Directeur de la Publication :** Patrice DUPRAY

**Conception/Réalisation :** SMÉDAR - Communication

**Crédits Photos et illustrations :** Actua 2.0

Y. Pelcat - B. Maurey - Jérôme Lallier - Éco-DDS

**Impression :** Imprimerie LECERF

**Tirage :** 265 000 exemplaires

**N° ISSN :** 2263-7524

**Distribution :** Sonodi

Site internet : [www.smedar.fr](http://www.smedar.fr)

# LA COLLECTE SÉLECTIVE ET VOUS... HABITANTS DE LA COMMUNAUTÉ DE COMMUNES INTER-CAUX-VEXIN

## VISITEUR, à double sens



A l'occasion des journées du patrimoine, plus de 150 visiteurs ont découvert les équipements de l'écopôle VESTA, ainsi qu'une exposition d'art contemporain intitulée "Visiteur".

Mis en service en l'an 2000, VESTA est aujourd'hui un symbole de l'usine contemporaine. Nombreux sont les visiteurs qui s'intéressent à cette figure emblématique du patrimoine industriel local, dessinée par l'architecte Claude Vasconi. En plus des "portes ouvertes" du centre de tri des déchets recyclables et de l'usine de valorisation énergétique, le Smédar a accueilli une exposition d'art contemporain composée d'œuvres réalisées par les étudiants de l'ESADHaR (Ecole Supérieure d'Art et de Design du Havre – Rouen). Les jeunes artistes portent ainsi les messages de l'économie circulaire au travers d'œuvres qui valorisent la matière et deviennent des symboles de la réutilisation sur notre territoire.



## "Consommation et Déchets" dans les programmes scolaires

Comme à l'école de Longuerue, les animations pédagogiques proposées par le Smédar s'intègrent dans les programmes scolaires et permettent une approche ludique du développement durable.

Depuis 2013, les nouveaux programmes de l'Éducation Nationale font la part belle à l'environnement. Que ce soit en géographie, en enseignement moral et civique ou en sciences et technologie, la consommation et les déchets sont des thèmes qui peuvent être abordés de différentes façons. "Comprendre les enjeux du développement durable afin d'agir en citoyen responsable", voici l'objectif à atteindre. Pour y arriver, les classes de CE1/CE2 et CM1/CM2 de l'école de Longuerue ont participé à des ateliers ludiques. C'est-à-dire qu'ils ont joué, échangé, testé, pour finalement apprendre à trier leurs déchets. Très investis, les enseignants font régulièrement appel au Smédar pour des animations qui sont le point de départ de travaux sur le sujet.



## Chacun son tri, chacun son destin

Un an après le lancement des nouvelles consignes, le centre de tri réceptionne en moyenne près de 100 tonnes de déchets recyclables en plus par mois. Mais parmi les déchets collectés, quelques problèmes de qualité de tri ont été constatés.

### Les principales erreurs de tri et leurs filières dédiées

- Déchets spécifiques ➔ **déchetterie**
- Cagettes ou objets en bois ➔ **ordures résiduelles**
- Bassines, jouets en plastique ➔ **ordures résiduelles**
- Pièces métalliques ➔ **déchetterie**
- Petits appareils électroménagers ➔ **magasin ou déchetterie**
- Linge, textiles et chaussures ➔ **conteneur dédié, associations ou ordures résiduelles**



Visitez le site internet du smédar !



Communauté de Communes Inter-Caux-Vexin

**Détri'Astuces N° 40 - novembre 2017**  
Imprimé sur papier recyclé blanchi sans chlore  
**Directeur de la Publication :** Patrice DUPRAY  
**Conception/Réalisation :** SMÉDAR - Communication  
**Crédits Photos et illustrations :** Actua 2.0  
J. Lallier - B. Maurey - Éco-DDS  
**Impression :** Imprimerie LECERF  
**Tirage :** 265 000 exemplaires  
**N° ISSN :** 2556 - 9306  
**Distribution :** Mediapost-La Poste



# LA COLLECTE SÉLECTIVE ET VOUS... HABITANTS DE LA COMMUNAUTÉ DE COMMUNES BRAY-EAWY

## VISITEUR, à double sens



A l'occasion des journées du patrimoine, plus de 150 visiteurs ont découvert les équipements de l'écopôle VESTA, ainsi qu'une exposition d'art contemporain intitulée "Visiteur".

Mis en service en l'an 2000, VESTA est aujourd'hui un symbole de l'usine contemporaine. Nombreux sont les visiteurs qui s'intéressent à cette figure emblématique du patrimoine industriel local, dessinée par l'architecte Claude Vasconi. En plus des "portes ouvertes" du centre de tri des déchets recyclables et de l'usine de valorisation énergétique, le Smédar a accueilli une exposition d'art contemporain composée d'œuvres réalisées par les étudiants de l'ESADHaR (Ecole Supérieure d'Art et de Design du Havre – Rouen). Les jeunes artistes portent ainsi les messages de l'économie circulaire au travers d'œuvres qui valorisent la matière et deviennent des symboles de la réutilisation sur notre territoire.



## Coup de propre sur la plage

Les élèves de l'école de Saint-Martin-Osmonville se sont rendus à Dieppe pour participer à une opération de nettoyage de la plage. L'occasion aussi de les sensibiliser au tri des déchets !



Ramasser, c'est bien, mais trier, c'est mieux ! Les quatre classes de l'école élémentaire de Saint-Martin-Osmonville se sont rendues à Dieppe, à l'occasion d'une sortie pédagogique. Une découverte du littoral qui avait pour but de constater la pollution engendrée par les déchets des océans qui

échoient sur les plages, ou par des promeneurs sans scrupule qui jettent leurs ordures dans la nature. Les élèves ont piqué sur place et ont bien entendu trié les déchets et autres emballages issus de ce repas. Les animateurs du Smédar qui avaient travaillé dans l'école l'an dernier ont été invités à ces deux journées. Ils ont mené une animation pédagogique sur place, à la suite de l'opération de nettoyage. Une piqûre de rappel pour ces écoliers déjà bien engagés dans les causes environnementales.



## Chacun son tri, chacun son destin

Un an après le lancement des nouvelles consignes, le centre de tri réceptionne en moyenne près de 100 tonnes de déchets recyclables en plus par mois. Mais parmi les déchets collectés, quelques problèmes de qualité de tri ont été constatés.

### Les principales erreurs de tri et leurs filières dédiées

Déchets spécifiques ➔ **déchetterie**

Cagettes ou objets en bois ➔ **ordures résiduelles**

Bassines, jouets en plastique ➔ **ordures résiduelles**

Pièces métalliques ➔ **déchetterie**

Petits appareils électroménagers  
➔ **magasin ou déchetterie**

Linge, textiles et chaussures  
➔ **conteneur dédié,  
associations  
ou ordures résiduelles**



Visitez le site internet du smédar !



Communauté  
de Communes  
Bray-Eawy



Détri'Astuces N° 40 - novembre 2017

Imprimé sur papier recyclé blanchi sans chlore

Directeur de la Publication : Patrice DUPRAY

Conception/Réalisation : SMÉDAR - Communication

Crédits Photos et illustrations : Actua 2.0

Y. Pelcat - J. Lallier - B. Maurey - Eco-DDS

Impression : Imprimerie LECERF

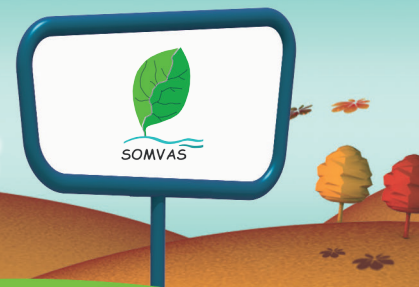
Tirage : 265 000 exemplaires

N° ISSN : 2556 - 9236

Distribution : Mediapost-La Poste

Site internet : [www.smedar.fr](http://www.smedar.fr)

# LA COLLECTE SÉLECTIVE ET VOUS... HABITANTS DES COMMUNES DU SOMVAS



## VISITEUR, à double sens



A l'occasion des journées du patrimoine, plus de 150 visiteurs ont découvert les équipements de l'écopôle VESTA, ainsi qu'une exposition d'art contemporain intitulée "Visiteur".

Mis en service en l'an 2000, VESTA est aujourd'hui un symbole de l'usine contemporaine. Nombreux sont les visiteurs qui s'intéressent à cette figure emblématique du patrimoine industriel local, dessinée par l'architecte Claude Vasconi. En plus des "portes ouvertes" du centre de tri des déchets recyclables et de l'usine de valorisation énergétique, le Smédar a accueilli une exposition d'art contemporain composée d'œuvres réalisées par les étudiants de l'ESADHaR (Ecole Supérieure d'Art et de Design du Havre – Rouen). Les jeunes artistes portent ainsi les messages de l'économie circulaire au travers d'œuvres qui valorisent la matière et deviennent des symboles de la réutilisation sur notre territoire.



## "Consommation et Déchets" dans les programmes scolaires

Comme à l'école Notre-Dame de Pavilly, les animations pédagogiques proposées par le Smédar s'intègrent dans les programmes scolaires et permettent une approche ludique du développement durable.

Depuis 2013, les nouveaux programmes de l'Éducation Nationale font la part belle à l'environnement. Que ce soit en géographie, en enseignement moral et civique ou en sciences et technologie, la consommation et les déchets sont des thèmes qui peuvent être abordés de différentes façons. "Comprendre les enjeux du développement durable afin d'agir en citoyen responsable", voici l'objectif à atteindre. Pour y arriver, les classes de CE2/CM1 et CM1/CM2 de l'école Notre-Dame de Pavilly ont participé à des ateliers ludiques. C'est-à-dire qu'ils ont joué, échangé, testé, pour finalement apprendre à trier leurs déchets. L'intérêt du recyclage leur est expliqué le plus clairement possible car il est plus facile d'adopter de nouveaux gestes quand on en comprend l'intérêt.



## Chacun son tri, chacun son destin

Un an après le lancement des nouvelles consignes, le centre de tri réceptionne en moyenne près de 100 tonnes de déchets recyclables en plus par mois. Mais parmi les déchets collectés, quelques problèmes de qualité de tri ont été constatés.

### Les principales erreurs de tri et leurs filières dédiées

- Déchets spécifiques ➔ **déchetterie**
- Cagettes ou objets en bois ➔ **ordures résiduelles**
- Bassines, jouets en plastique ➔ **ordures résiduelles**
- Pièces métalliques ➔ **déchetterie**
- Petits appareils électroménagers ➔ **magasin ou déchetterie**
- Linge, textiles et chaussures ➔ **conteneur dédié, associations ou ordures résiduelles**



Visitez le site internet du smédar !



**Détri'Astuces N° 40 - novembre 2017**

Imprimé sur papier recyclé blanchi sans chlore

**Directeur de la Publication :** Patrice DUPRAY

**Conception/Réalisation :** SMÉDAR - Communication

**Crédits Photos et illustrations :** Actua 2.0

J. Lallier - B. Maurey - Éco-DDS

**Impression :** Imprimerie LECERF

**Tirage :** 265 000 exemplaires

**N° ISSN :** 1639 - 8955

**Distribution :** Mediapost-La Poste

Site internet : [www.smedar.fr](http://www.smedar.fr)

# LA COLLECTE SÉLECTIVE ET VOUS... HABITANTS DE LA MÉTROPOLE ROUEN NORMANDIE

## VISITEUR, à double sens



A l'occasion des journées du patrimoine, plus de 150 visiteurs ont découvert les équipements de l'écopôle VESTA, ainsi qu'une exposition d'art contemporain intitulée "Visiteur".

Mis en service en l'an 2000, VESTA est aujourd'hui un symbole de l'usine contemporaine. Nombreux sont les visiteurs qui s'intéressent à cette figure emblématique du patrimoine industriel local, dessinée par l'architecte Claude Vasconi. En plus des "portes ouvertes" du centre de tri des déchets recyclables et de l'usine de valorisation énergétique, le Smédar a accueilli une exposition d'art contemporain composée d'œuvres réalisées par les étudiants de l'ESADHaR (Ecole Supérieure d'Art et de Design du Havre – Rouen). Les jeunes artistes portent ainsi les messages de l'économie circulaire au travers d'œuvres qui valorisent la matière et deviennent des symboles de la réutilisation sur notre territoire.



## Des aînés fans de tri

Fruit d'un partenariat avec la Direction de la Solidarité et de la Cohésion Sociale de la ville de Rouen, des animations ont été proposées au sein des Résidences Autonomie (ex-RPA) et à la Maison des Aînés.



Suite à un diagnostic sur les conditions de tri des déchets, réalisé au sein de cinq structures qui accueillent les seniors rouennais, une sensibilisation des résidents a été organisée sur deux mois. Digne d'un jeu télévisé, "la roue du recyclage" a su capter l'attention de nos aînés. Participation active également aux ateliers de fabrication de produits d'entretien naturels...

## Chacun son tri, chacun son destin

Un an après le lancement des nouvelles consignes, le centre de tri réceptionne en moyenne près de 100 tonnes de déchets recyclables en plus par mois. Mais parmi les déchets collectés, quelques problèmes de qualité de tri ont été constatés.

### Les principales erreurs de tri et leurs filières dédiées

Déchets spécifiques ➔ **déchetterie**

Cagettes ou objets en bois ➔ **ordures résiduelles**

Bassines, jouets en plastique ➔ **ordures résiduelles**

Pièces métalliques ➔ **déchetterie**

Petits appareils électroménagers  
➔ **magasin ou déchetterie**

Linge, textiles et chaussures  
➔ **conteneur dédié,  
associations  
ou ordures résiduelles**



**Ma Métropole**

metropole-rouen-normandie.fr

**0 800 021 021**

Service & appel gratuits



Visitez le site internet du smédar !



**Détri'Astuces N° 40 - novembre 2017**

Imprimé sur papier recyclé blanchi sans chlore

**Directeur de la Publication :** Patrice DUPRAY

**Conception/Réalisation :** SMÉDAR - Communication

**Crédits Photos et illustrations :** Actua 2.0

J. Lallier - B. Maurey - Éco-DDS

**Impression :** Imprimerie LECERF

**Tirage :** 265 000 exemplaires

**N° ISSN :** 1638 - 5217

**Distribution :** Mediapost-La Poste

Site internet : [www.smedar.fr](http://www.smedar.fr)